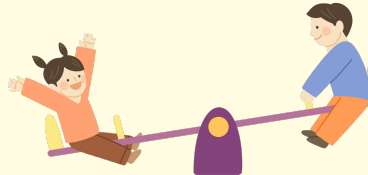


학부모님께 알려드리는 초등 1학년 학교생활 2024

행복한 학부모 꿈꾸는 1학년



무한한 가능성 위에
용기 있는 첫발을 내딛는 당신에게
희망을 선물합니다.

우리 아이들에게 줄 수 있는 가장 큰 선물은
우리가 가진 귀중한 것을
아이들과 함께 나누는 것뿐만 아니라,
자기들이 얼마나 값진 것을 가지고 있는지
스스로 알게 해주는 것이다.

- 스와힐리 격언 -

한걸음 성장!
행복한 배움으로 즐거운 1학년

“
학교에서 즐겁게
공부할 수 있을까요
”

적응의 과정을 천천히 기다려 주세요
배움의 즐거움을 아는 것이 중요해요



포마민주시민!
함께 어울리며 성장하는 1학년

“
친구들과 사이좋게
잘 지낼 수 있을까요
”

성장의 과정을 지켜봐 주세요
학교생활을 통해 사회성이 발달해요



새로운 출발!
1학년 입학 준비

“
입학 전에
무엇을 준비해야 할까요
”

학교는 즐겁게 배우는 곳이라고 알려 주세요
입학초기 적응 기간을 활용하세요



바른생활 습관!
기초를 다지는 건강한 1학년

“
학교생활에
잘 적응할 수 있어요
”

경청과 공감의 대화를 자주 해 보세요
격려하고 지지하면 건강한 자존감이 자라요



초등학교 1학년이 되는 우리 아이의 학교생활이 궁금하신가요?
입학 준비부터 수업, 생활 습관까지 학교생활에 관한 전반적인
안내가 필요하다면 다음 영상을 참고하세요.

초등학교 1학년 우리 아이들의 새로운 출발을 응원합니다.
초등학교 1학년 부모님들의 막막함을 덜어드리고 아이들의 행복한 학교생활을 지원하기 위해
경기도교육청에서 제작한 '행복한 학부모 꿈꾸는 1학년'을 활용해 보세요.
경기도교육청과 학교홈페이지에서 다운받을 수 있습니다.

학부모님께 알려드리는 초등 1학년 학교생활

알아두면 좋은 정보

학교장허가 교외체험학습

- 해당 학년도 기준으로 연간 20일 이내(공휴일, 방학, 재량휴업일을 제외)에서 해당 학교의 학칙에 제시된 범위에 따라 운영
- 2023년의 경우 가정학습 유형(국가 감염병 위기 경보 단계의 심각/경계 단계에서 포함)을 비롯한 모든 유형을 통합하여 연간 20일 이내로 운영
 - ※ 2024년부터는 국가 감염병 위기 경보 단계의 '심각' 단계에서만 가정학습 운영 예정

결석의 종류

- **질병결석** - 질병으로 인하여 결석한 경우(증빙서류 제출)
- **미인정결석** - 태만, 가출 등 합당하지 않은 사유나 고의로 결석한 경우
- **기타결석** - 합당한 사유에 의한 결석임을 학교장이 인정하는 경우

출석이 인정되는 결석

- 학교장의 허가를 받아 '학교를 대표한 대회 및 훈련 참가, 교환학습, 교외체험학습 「학교보건법」 제8조에 따른 등교중지' 등으로 출석하지 못한 경우
- 경조사로 인해 출석하지 못한 경우

구분	대상	일 수
결혼	형제, 자매, 부, 모	1
입양	학생 본인	20
사망	부모, 조부모, 외조부모	5
	부모의 조부모(증조부모, 외증조부모), 부모의 외조부모(진외증조부모, 외외증조부모)	3
	부모의 형제, 자매 및 그의 배우자	1

※ 경조사 일수에 재량휴업일과 공휴일 및 토요일은 산입하지 않음.

초등돌봄교실

- 방과 후 돌봄이 필요한 학생을 대상으로 하는 학교 안 돌봄서비스
- 대상 : 초등학교 1~2학년 학생 중심
- 내용 : 돌봄 및 교육서비스(교과보충, 특기적성, 놀이 등)
- 시간 : 오후돌봄(방과 후~19:00), 저녁돌봄(19:00~21:00)
 - ※ 학교마다 운영형태가 다릅니다. 학교 홈페이지를 참고하시거나 학교에 문의하세요.

학부모님께 알려드리는 초등 1학년 학교생활

역량을 함양하는 교육과정

유·초 이음교육

- 초등1~2학년 학생들의 안정적인 학교생활 적응을 위하여 '관계 형성-놀이 활동-기초학습' 등을 집중 지원하는 교육과정
- 입학 초기 학교생활에 적응하고 확장된 공동체 속에서 관계성 및 사회성 함양
- 학생들의 흥미와 호기심을 바탕으로 한 놀이 중심의 교육과정 운영
- 한글 익히기, 수 개념 이해 및 학습 습관 형성 등의 기초학습 역량 함양 지원

1학년 교육과정

| 1-2학년군 |

국어	일상생활과 학습에 필요한 기초적인 국어능력 습득하기
수학	100까지의 수, 덧셈과 뺄셈, 기본도형, 규칙 알아내기, 시계보기 등 생활 수학 다루기
통합 교과	<ul style="list-style-type: none"> • 교육과정에 제시된 주제를 8개의 교과서(학교, 우리나라, 사람들, 탐험, 하루, 이야기, 약속, 상상)로 구현, 주제 중심 통합 학습으로 실시 • 기존의 '안전한 생활' 내용을 통합교과(바른 생활, 슬기로운 생활, 즐거운 생활)로 재구조화하여 교과와 연계한 생활 중심의 체계적인 안전교육 운영 • (바른 생활) 구체적인 상황 속에서 바른 삶을 실천하도록 돕는 '실천 경험 중심 교과' • (슬기로운 생활) 자신이 살고 있는 세상을 경험하는 '탐구 경험 중심 교과' • (즐거운 생활) 놀이를 통해 '지금여기우리 삶'의 즐거움을 누리는 '놀이 경험 중심 교과'

| 교과서 |

구분	교과			
	국 어	수 학	통합교과 (바른 생활, 슬기로운 생활, 즐거운 생활)	
교과서 이름	국어1-1가,나 국어활동1-1 국어1-2가,나 국어활동1-2	수학1-1 수학익힘1-1 수학1-2 수학익힘1-2	학교1-1 우리나라1-1 사람들1-1 탐험1-1	하루1-2 이야기1-2 약속1-2 상상1-2

※ 본 자료집 개발 시기가 2022 교육과정 적용 전 관계로 변경될 수 있습니다.

※ 『국어활동』, 『수학익힘』은 보조교과서로 주로 가정에서 자기 주도적 학습력을 기르는데 활용

| 창의적체험활동 |

- 교과 이외의 교육활동(자율·자치활동, 동아리활동, 진로활동)
- 입학초기 적응활동은 3월 중 교과시간과 창의적 체험활동 시간을 활용하여 운영

학부모님께 알려드리는 초등 1학년 학교생활

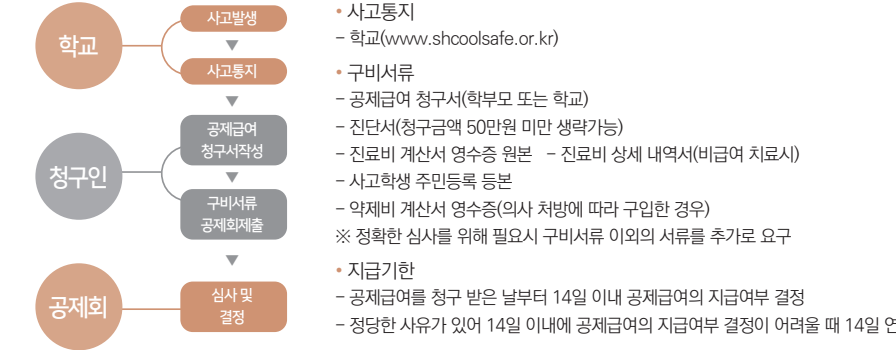
안전하고 평화로운 학교

안전교육

- 교육부의 '학교 안전교육 7대 표준안'을 학생들의 발달 과정과 학교 실정에 맞게 적용하여 체험중심 활동으로 교육
- 안전교육 영역 : 생활안전, 교통안전, 폭력·신변안전, 약물·사이버중독, 재난안전, 직업안전, 응급처치
- 1~2학년은 통합교과를 재구조화하여 효과적인 교과 연계 실생활 중심의 안전교육 실시
- 학급에서 나.침.반 5분 안전교육 실시

학교안전공제 제도

- 학교 안전사고를 예방하고 예기치 못한 사고에 대해 신속하고 적정하게 보상하여 학생, 교직원, 교육활동 참여자가 안전하게 학교생활을 할 수 있도록 지원하는 제도



학교폭력 예방

- 학교폭력이란? 학교 내·외에서 학생을 대상으로 발생한 상해, 폭행, 감금, 협박, 약취·유인, 명예훼손, 모욕, 공갈, 강요·강제적인 심부름 및 성폭력, 따돌림, 사이버 따돌림, 정보통신망을 이용한 음란·폭력 정보 등에 의하여 신체·정신 또는 재산상의 피해를 수반하는 행위

• 담임선생님, 교내 위클래스(wee class) 상담선생님, 학교폭력전담기구선생님과 상담하세요.

• 방법 : 전화, 문자나 메일, 학교폭력 신고함

WEE

• 지역교육지원청에 있는 위(Wee)센터로 연락하세요.

117

• 학교폭력신고센터 117, 학교폭력 신고 어플 117CHAT

• 전담경찰관에게 도움을 요청해요.

• 전담경찰관은 학생, 학부모, 선생님 등을 대상으로 학교폭력 예방교육을 실시하고 117신고센터나 SNS를 통해 접수된 학교폭력 사안을 접수 및 상담합니다.

학부모님께 알려드리는 초등 1학년 학교생활

행복한 교육공동체

학부모회

- 단위학교 학부모 전체를 대표하는 자치기구로서 학부모들이 교육공동체의 일원으로 교육활동에 참여하여 학교 교육 발전에 기여함을 목적으로 하고 있으며 학부모회 조례에 근거한 법정 기구
- 학교 운영에 대한 의견 제시 및 학교교육 모니터링
- 학부모 교육기부/자원봉사 등 학교교육활동 참여 및 지원
- 자녀교육 역량 강화를 위한 학부모교육 실시
- 학교의 사업으로서 해당 학교 학부모회 규정으로 정하는 사업 실행

학교운영위원회

- 학교 운영에 학부모, 교직원, 지역 인사가 참여함으로써 학교 정책 결정의 민주성 및 투명성을 확보하고, 지역 실정과 학교 특성에 맞는 다양한 교육을 창의적으로 실시할 수 있도록 심의·자문 하는 기구

지역교육협력체제

- 교육청과 31개 시군, 지역사회의 기관, 단체, 전문가들의 민·관·학 협력 네트워크를 통해 학습과 보육을 포괄하는 지역 맞춤 플랫폼을 구축
- 경기공유학교, 경기이룸학교, 교육자원봉사 운영, 교육협동조합 운영, 학부모지원 등

